

Kapillaraktiv indvendig isolering på højeste niveau

Med iQ-Therm 2.0 – Det højtydende
indvendige isoleringssystem

Fordele ved første øjekast

- ✓ Fleksibel isoleringsstribe teknologi
- ✓ Sikker i anvendelse
- ✓ Enkel og hurtig montage
- ✓ Mærkbar forbedring af indeklima
- ✓ Mulighed for anvendelse
væg-for-væg
- ✓ NYT! Kun ét produkt til både klæb
og tyndpuds - iQ M universal
- ✓ Særdeles godt varmeisolerende



Energirenovering og sanering? Det klarer vi!

Med vore systemer til
fugtbeskyttelse og varmeisolerings

Intro Flex Indeklima og Fugttechnik ApS

Textilvænget 1
9560 Hadsund
Tel.: 9854 2111
CVR: 33957327
www.introflex.dk
www.indvendigisolering.dk

Remmers GmbH

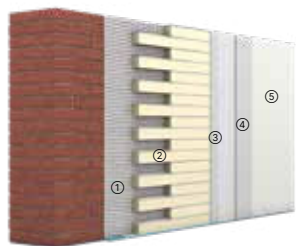
Bernhard-Remmers-Straße 13
49624 Lönigen
+49 (0) 54 32/83-0
www.remmers.com

INTRO  FLEX

 remmers

iQ-Therm 2.0

Højtydende indvendig stribeisolering



Anvendelse

- ✓ Isolering på højeste niveau
- ✓ Skimmelsanering og skimmelhindrende
- ✓ Termisk / hygiejnisk minimumbeskyttelse af eksisterende bygningsstruktur
- ✓ Forbedring af indeklima via den forhøjede indvendige vægoverfladetemperatur

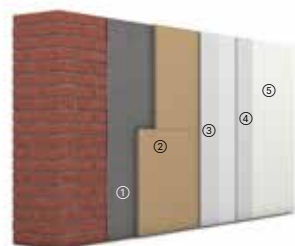
Egenskaber

- ✓ Høj varmeisolering
- ✓ Dampdiffusionsåben
- ✓ Lav indbygningshøjde, vælg mellem 30, 50, 80 & 120 mm
- ✓ Enkel montage
- ✓ Varmeisolering efter DIN 4108-10
- ✓ λ (EU-Nominelle værdier) iQ-Therm 2,0: 30: 0,028 W/(m·K) 50: 0,028 W/(m·K) 80: 0,026 W/(m·K) 120: 0,025 W/(m·K)
- ✓ λ Indbygningstilstand hver omkring 0,03 (W/m·K) højere

Struktur	Produkt / produkt detaljer	Forbrug
① Klæbemørtel	iQ M universal	ca. 1,4 kg / m ² / mm
② Isoleringsstriber	iQ-Therm 2.0 30/50/80/120	ca. 0,85 striber pr. lbm ca. 6,8 striber/ m ²
③ Tyndlags puds og vævforstærkning	iQ M universal Tex 4/100	ca. 1,3 kg/m ² /mm, min. lagtykkelse 5 mm ca. 1,1 m ² /m ²
Alternativ: Klima-regulerende puds Q2 + forstærkning	iQ Top Tex 6.5/100	ca. 0,6 kg/m ² /mm ca. 1,1 m ² /m ²
④ Option: Finspartel Q4	SL Fill Q4	ca. 1,1 kg/m ² /mm
⑤ Slutmaling	Color SL	ca. 0,15 l/m ² pr. lag
Alternativ: Slutmaling	Color CL Historic	ca. 0,2 - 0,25 l/m ² pr. lag

Power Protect

Isoleringsystem til økologisk og bæredygtig skimmelsanering / isolering



Anvendelse

- ✓ Skimmelsanering, indvendig isolerende og skimmelhindrende
- ✓ Termisk/ hygiejnisk minimumbeskyttelse af eksisterende bygningsstruktur
- ✓ Forbedring af indeklima via den forhøjede indvendige vægoverfladetemperatur
- ✓ Økologisk forbedring af energistandarden

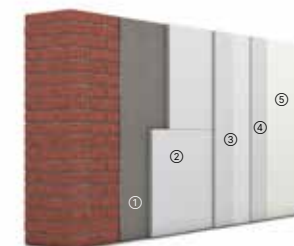
Egenskaber

- ✓ Beskytter miljø og sundhed, tildelt miljømærket Den blå Engel
- ✓ Dampdiffusionsåben
- ✓ Kapillaraktiv
- ✓ Varmeisolerende λ 0,05 W/(m·K)
- ✓ Testet og certificeret for skimmelmodstandsdygtighed
- ✓ Euroklasse B-s1, d0
- ✓ Lav indbygningshøjde
- ✓ Enkel montage

Struktur	Produkt / produkt detaljer	Forbrug
① Klæb	PP Fix	ca. 1,4 kg/m ² /mm
② Plader	Power Protect P 25/P 40 [eco]	ca. 1,4 plader/m ²
③ Finspartel Q3 + Armering	SL Fill Q3 Tex 4/100	ca. 1,2 kg/m ² /mm, ca. 1,1 m ² /m ²
④ Option: Finspartel Q4	SL Fill Q4	ca. 1,1 kg/m ² /mm
⑤ Slutmaling	Color SL	ca. 0,15 l/m ² pr. lag
Alternativ: Slutmaling	Color CL Historic	ca. 0,2 - 0,25 l/m ² pr. lag

SLP CS

Kalciumsilikat indeklimaplader til en vedvarende skimmelsanering



Anvendelse

- ✓ Skimmelsanering og skimmelhindrende
- ✓ Termisk/ hygiejnisk minimumbeskyttelse af eksisterende bygningsstruktur
- ✓ Forbedring af indeklima via den forhøjede indvendige vægoverfladetemperatur
- ✓ Forbedring af energistandarden

Egenskaber

- ✓ Varmeisolerende og skimmelhindrende λ ca. 0,07 W/(m·K)
- ✓ Vanddampdiffusionsåben
- ✓ Kapillaraktiv
- ✓ Fri for kvatssand og kvarts
- ✓ Varmeisolerende λ ca. 0,07 W/(m·K)
- ✓ Byggemateriale klasse A1 (ikke brændbart)
- ✓ Lav indbygningshøjde

Struktur	Produkt / produkt detaljer	Forbrug
① Klæb	SLP Fix	ca. 1,2 kg/m ² /mm
② Plader	SLP CS 25/30/50	2 plader/m ²
③ Finspartel Q3 + Armering	SL Fill Q3 Tex 4/100	ca. 1,2 kg/m ² /mm, ca. 1,1 m ² /m ²
④ Option: Finspartel Q4	SL Fill Q4	ca. 1,1 kg/m ² /mm
⑤ Slutmaling	Color SL	ca. 0,15 l/m ² pr. lag
Alternativ: Slutmaling	Color CL Historic	ca. 0,2 - 0,25 l/m ² pr. lag